



VINCENT DÉCOR

LES EFFETS DÉCORATIFS

---

**CIRE DECO**

V3.21





51173



51171



51172



51174



51175



51176



51177



51178



51179



51180



51181



51182



51183





51186



51184



51185



51187



51188



51189



51190



51191



51192



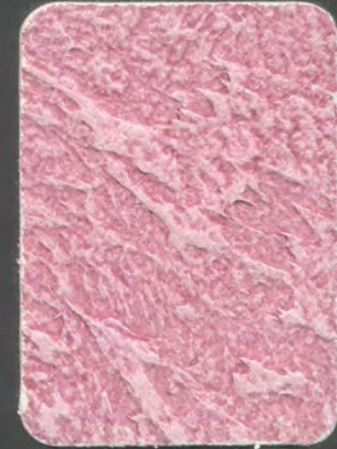
51193



51194



51195



51196





51199



51197



51198



51200



51201



51202



51203



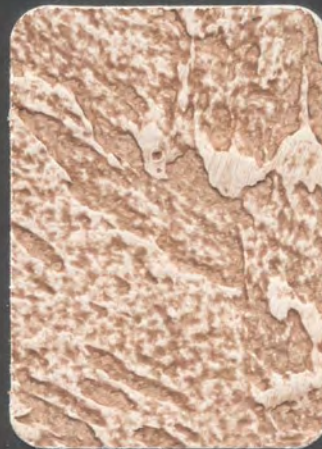
51204



51205



51206



51207



51208



51209



Лессирующая краска, эффект «патины»



51212



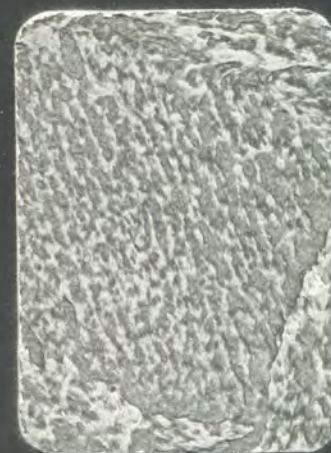
51210



51211



51213



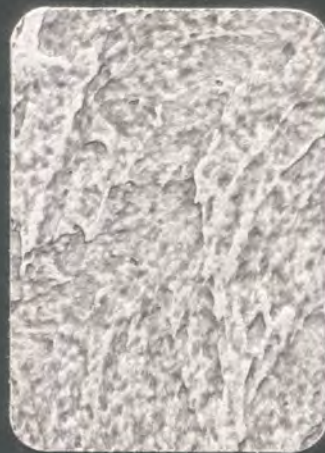
51214



51215



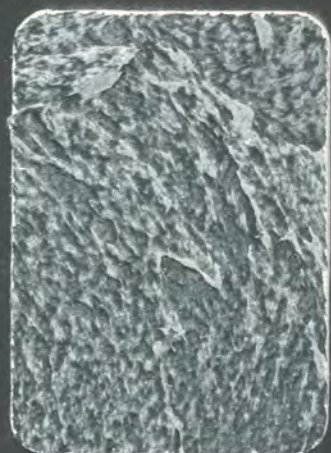
51216



51217



51218



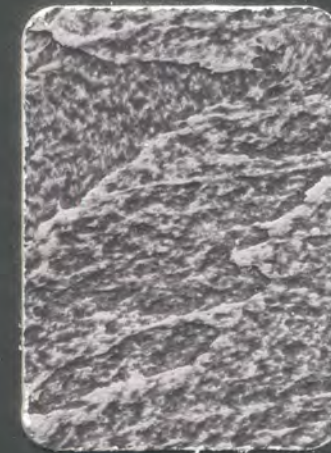
51219



51220

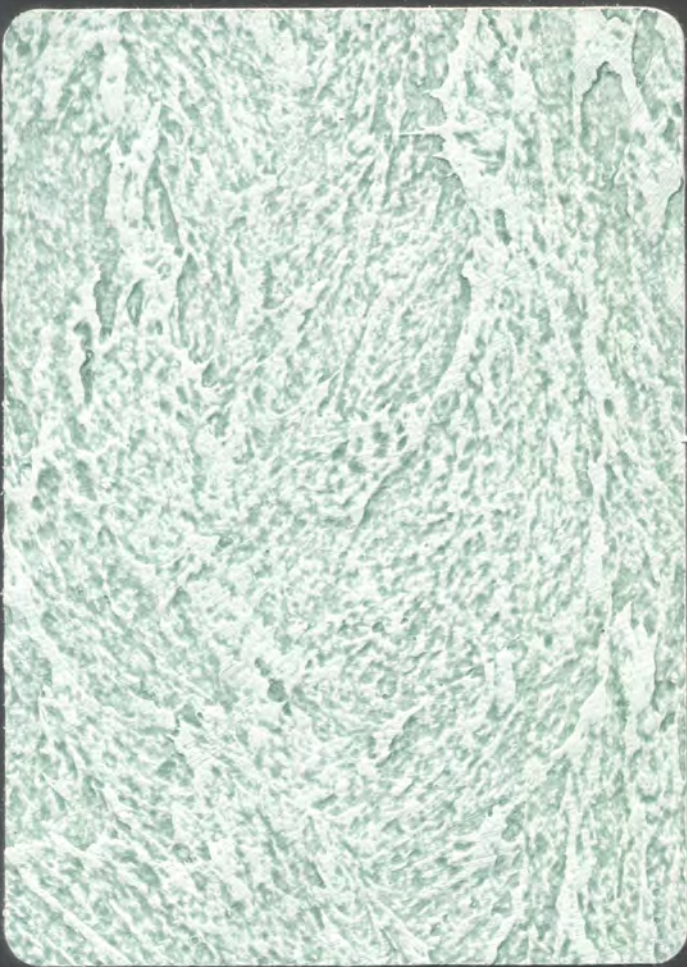


51221



51222





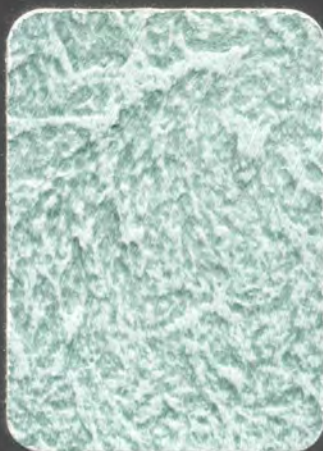
51225



51223



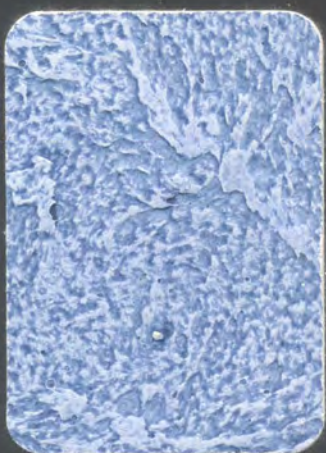
51224



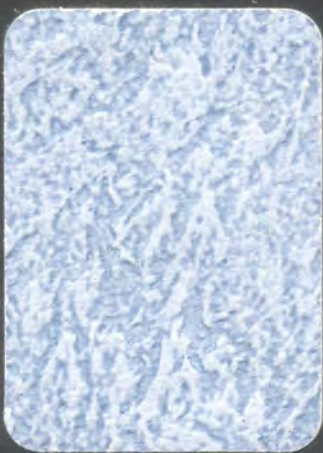
51226



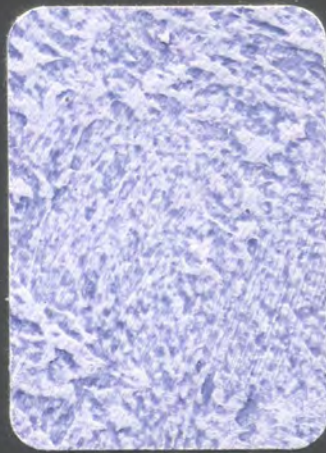
51227



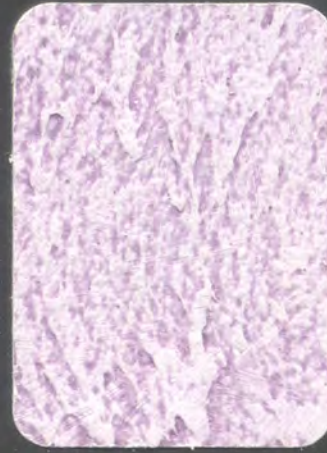
51228



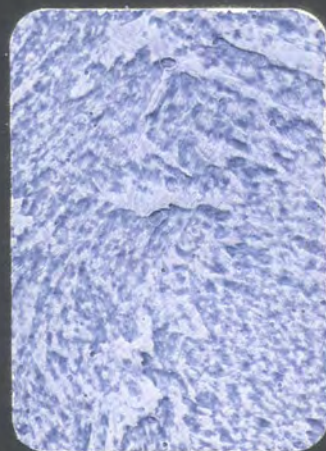
51229



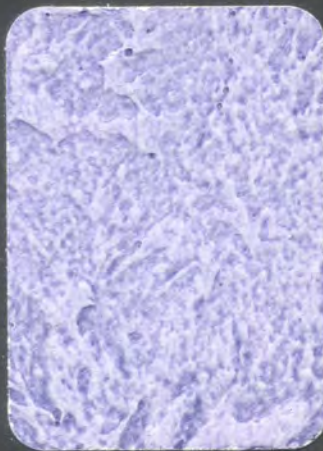
51230



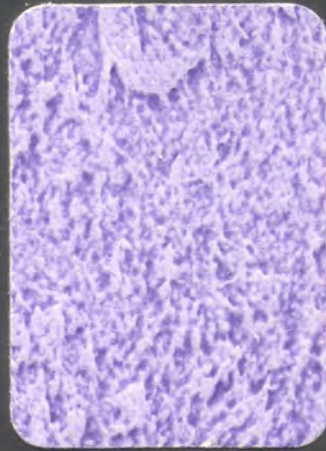
51231



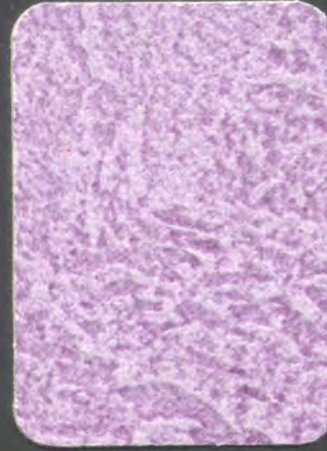
51232



51233

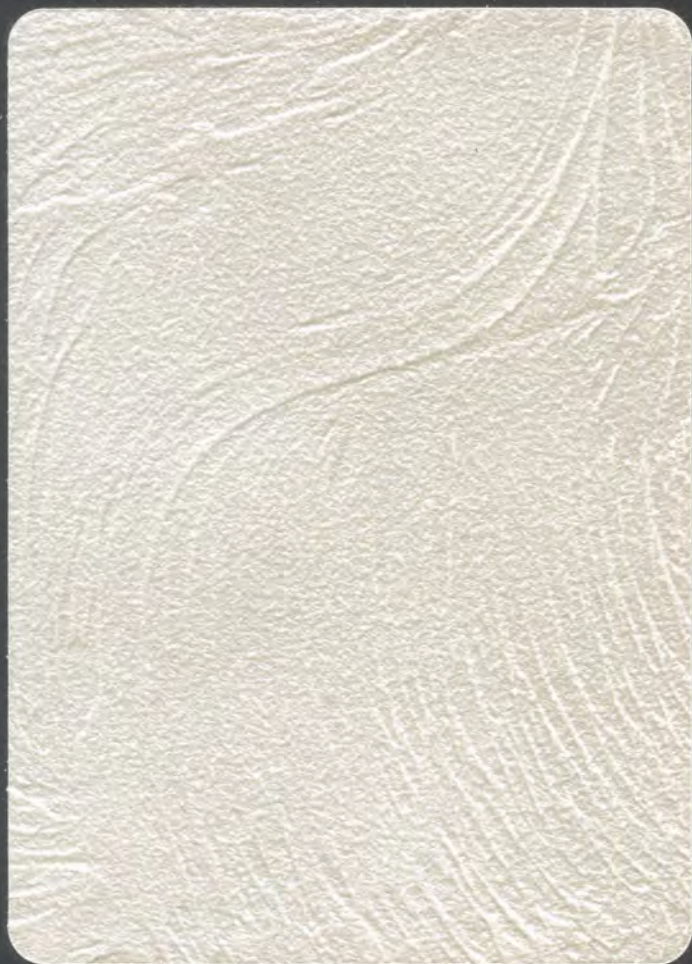


51234



51235





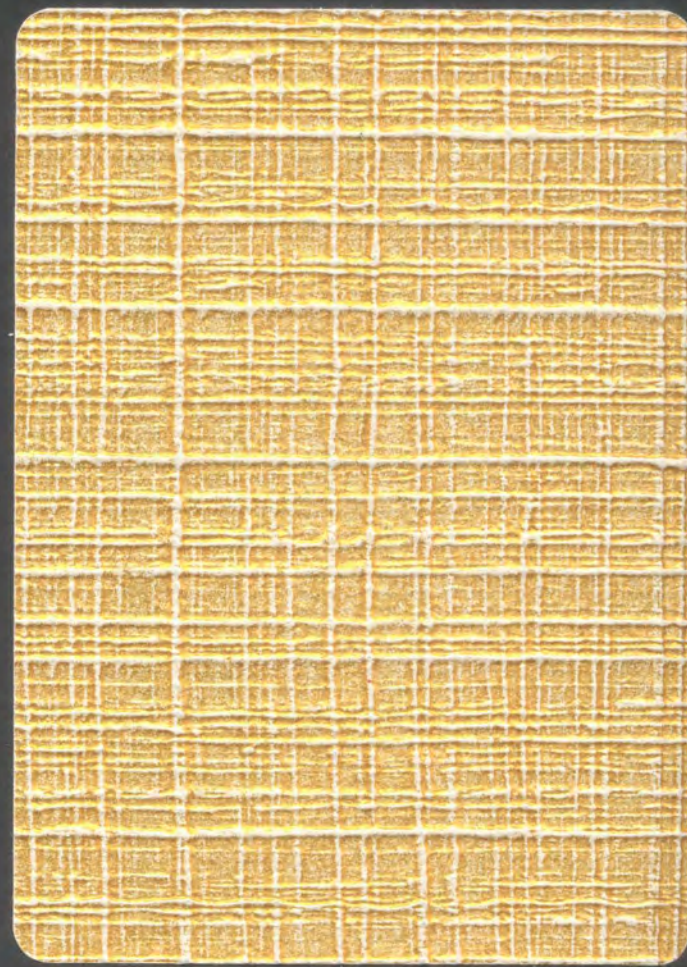
Decorum Provence base Creme  
⊕ Cire Deco base metallisee Perle



Decorum Provence base Creme  
⊕ Cire Deco base metallisee Silver



Decorum Andalousie  
⊕ Cire Deco base metallisee 3D Perle



Decorum Provence base Creme  
⊕ Cire Deco base metallisee Or



## CIRE DECO / СИР ДЕКО

**НАНЕСЕНИЕ:** краску Cire deco наносят на структурное покрытие, поверхность которого загрунтована грунтовкой Sous-couche. Перед началом работ перемешать в одной ёмкости количество материала Cire deco из разных партий, необходимое для отделки одной стены или одного помещения и в дальнейшем наносить от угла до угла без перерывов в нанесении.

**Для получения эффекта «патины»** нанести Cire deco кистью (235) или валиком (737), для подчеркивания неровности рельефа часть нанесенной краски удаляют губкой (26041) или рукавицей (44010).

**Для получения эффекта «тампонирования»** обмокнуть смоченную в воде губку (26041) в Cire deco и тампонировать поверхность, надавливая на нее губкой с разной интенсивностью и в разных положениях, губку регулярно промывать.

**Для получения «смазанной» фактуры** нанести Cire deco кистью (235) или валиком (737), затем взять губку (26041) или тампон (437) и, надавливая или же осуществляя быстрые хаотичные движения, добиваются различных эффектов, изменяя яркость краски.

**Для получения «полутоновой» фактуры или эффекта многоцветности** на отдельные участки нанести второй слой Cire deco того же цвета в меньшем количестве или другого цвета.

Рекомендуется пробное нанесение на участке площадью 0,25 м<sup>2</sup>.

Полное высыхание покрытия – через 24 часа.

### СЛОЖНОСТЬ НАНЕСЕНИЯ



### ИНСТРУМЕНТЫ



Валик  
737



Кисть  
235



Губка  
26041



Рукавица  
44010



Тампон  
декоративный  
437



VINCENT DÉCOR

127015, г. Москва, ул. Вятская, д.27, корп. 2  
Телефон: +7 495 7878823.  
Факс: +7 495 7876061  
e-mail: info-marketing@lacos.ru  
www.vincentdecor.ru



LACOS